

はじめに、このガイドからお読みください

Panasonic

かんたんガイド

ドキュメントスキャナー
品番 KV-S1026C KV-S1015C

- Software / Manual DVD-ROMには取扱説明書（PDF）が格納されています。セットアップ画面右側の「ドキュメント」から「取扱説明書」を選択してご参照ください。
- セットアップ画面が表示されない場合は、[CDRun.exe] をダブルクリックしてください。

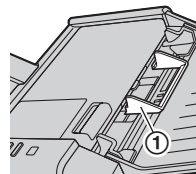
1 付属品を確認する

⇒ 取扱説明書「付属品を確認する」

- 電源コード
- ACアダプター
- USBケーブル
- Software / Manual DVD-ROM
- ご使用前に（重要項目）
- コレクションシール
- 保証書

出荷時に、カード専用ガイド（①）が本機に取り付けられています。カード専用ガイドを使うと、カードと原稿を同時に読み取ることができます。

（⇒ 取扱説明書「カード専用ガイド」）

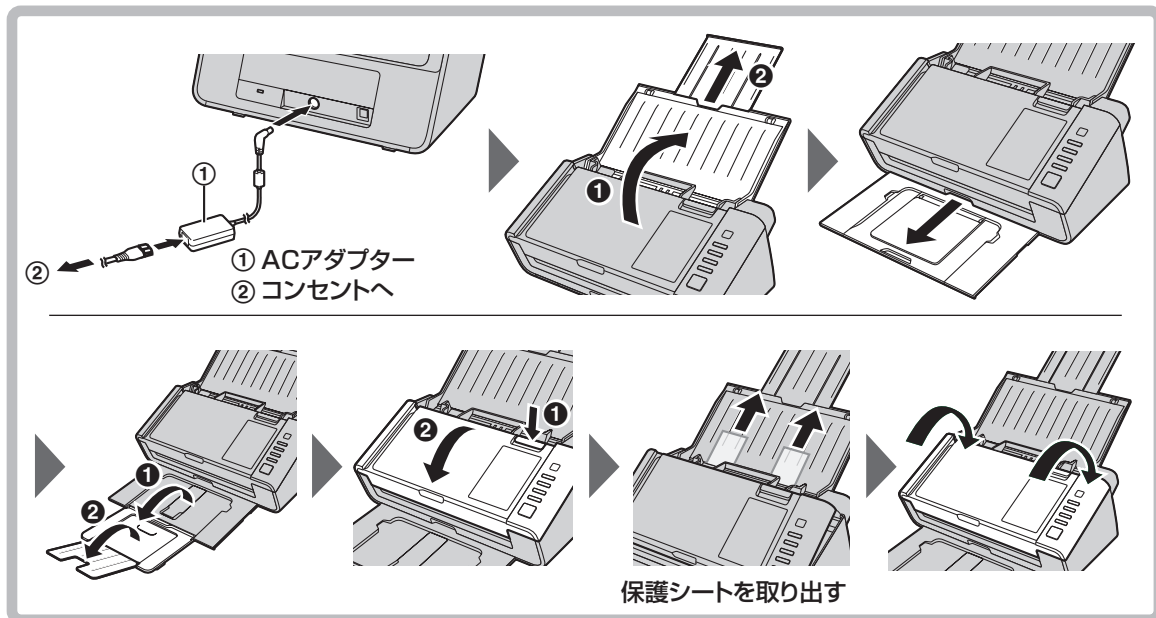


2 スキャナーを使えるようにする

⇒ 取扱説明書「スキャナーを使えるようにする」

本機を設置する

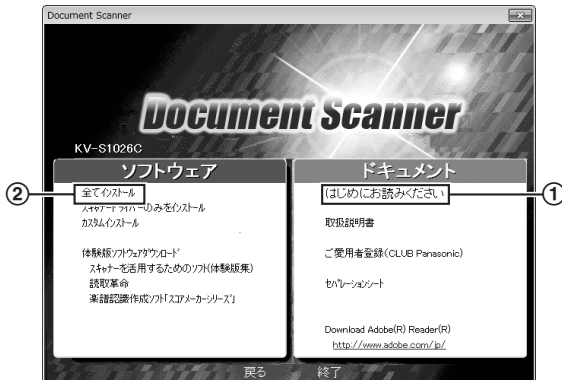
（USBケーブルは、まだ接続しないでください）



続けてソフトウェアをインストールします。

ソフトウェアをインストールする

- 1 コンピューターのCD/DVDドライブにSoftware / Manual DVD-ROMを挿入する
- 2 セットアップ画面が表示されたら、本機を選択する
- 3 [はじめにお読みください] (①) を選択し、表示された内容を確認する



- 4 [全てインストール] (②) を選択する
- 5 画面に表示される指示に従って進み、インストールを完了する
 - ドライバー、アプリケーション、ユーティリティの各ソフトウェアが順にインストールされます。
 - ソフトウェアごとに確認画面が表示されます。画面に従ってインストールを進めてください。
- 6 画面の指示に従って、コンピューターを再起動する
 - ソフトウェアのインストールがすべて終了したら、再起動を促す画面が表示されます。コンピューターを再起動してください。

本機とコンピューターを接続する

USBケーブルでコンピューターと接続する

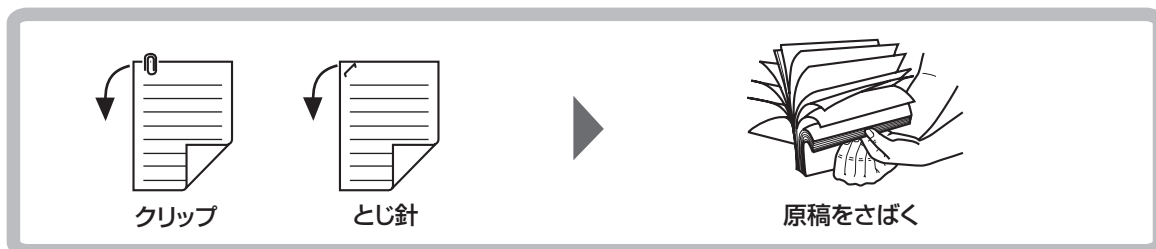
電源を入れる

本機を使用する準備ができました。
•ハードウェアウィザードが表示された場合は、指示に従ってインストールを完了させます。

3 原稿を読み取る

⇒ 取扱説明書「原稿の読み取り」

原稿を準備する



原稿をセットする



原稿を読み取る

- 1 ワンプッシュスキャンボタン **1** を押す
 - Presto! PageManager 9が起動し、原稿の読み取りを実行します。



読み取った画像データを確認する

- 1 画像が保存されているフォルダー（[マイドキュメント] → [Panasonic]）を開く
- 2 画像ファイル（ファイル名「Scanxxx.pdf」）を開いて確認する

お知らせ

- ワンプッシュスキャンボタンには、以下の設定があらかじめ登録されています。

ボタン	読み取り条件	画像データの出力方法	アプリケーション
1	両面、200 dpi	フォルダーに保存	Presto! PageManager 9
2	両面、200 dpi	メール	
3	両面、300 dpi	印刷	



- 設定内容の確認や変更は、各ボタンを2秒以上押して、アプリケーションの設定画面を起動して行います。
- メールおよび印刷の機能は別途ご準備ください。
- スキャナーの給紙トレイに原稿を置くだけで自動的にアプリケーションが起動し、原稿の読み取りを行うように設定することもできます。（⇒ 取扱説明書「ワンプッシュスキャンの設定」）
- アプリケーションを操作して原稿を読み取ることもできます。Presto! PageManager 9をご使用の場合は、Presto! PageManager 9の説明書またはヘルプをご参照ください。

Microsoft® Windows® 8 でのご使用について

本機はWindows 8に対応しています。

Windows 8をご使用の場合は、操作方法がWindows 7と異なります。

Windows 8では、デスクトップ画面でのご使用を推奨します。

	Windows 7の場合	Windows 8の場合
クイックメ ニューソフト ウェアが自動起 動しない場合	[コンピューター] からCD/DVDドライブを 選択し、[CDRun.exe] をダブルクリック する	1 アプリ画面を開く 2 [エクスプローラー] からCD/DVDドラ イブを選択し、[CDRun.exe] をダブル クリックする
取扱説明書の参 照	[スタート] をクリックし、[すべてのプロ グラム] → [Panasonic] → [Scanner Manuals] を選択する	1 アプリ画面を開く 2 [Panasonic] セクションから該当マ ニュアルを選択する
ヘルプの参照	[スタート] をクリックし、[すべてのプログラ ム] から該当するヘルプを選択する	各アプリケーションを起動してヘルプを参照 する
スキャンボタン 設定ツールの起 動	タスクバーの通知領域のアイコン () を ダブルクリックして起動する	1 デスクトップ画面を開く 2 タスクバーの通知領域のアイコン () をダブルクリックして起動する
イベントの確認 方法	1 [スタート] → [デバイスとプリンター] から本機のアイコンを右クリックし、 [スキャン プロパティ] 画面を表示する 2 [イベント] タブをクリックする	1 アプリ画面を開く 2 [コントロール パネル] → [デバイスと プリンター] から本機のアイコンを右ク リックし、[スキャン プロパティ] 画面 を表示する 3 [イベント] タブをクリックする

お知らせ

- Windows 8をご使用の場合、エラーメッセージおよびユーザーユーティリティによるスキャナー状態の確認は、デスクトップ画面で行ってください。

商標および登録商標について

- MicrosoftおよびWindowsは米国Microsoft Corporationの米国、日本およびその他の国における登録商標または商標です。
- その他、各社名および各商品名は、各社の商標または登録商標です。

